

30. Dépression méditerranéenne type « médicane »

I . Caractéristiques.

Système dépressionnaire très resserré, associé à des **orages**, générant des **vents forts** avec rafales.

Cette **dépression** permet le développement d'**une tempête**, surtout en automne, lorsque la mer est encore chaude. Il peut alors se développer un « oeil » comme dans les cyclones tropicaux. Si la dépression se forme en Méditerranée occidentale, entre les Baléares et la Sardaigne, alors de fortes rafales de vent ainsi que des averses orageuses peuvent se déclencher sur l'arc méditerranéen français.

Elles sont plus fréquentes au sud du bassin méditerranéen, peuvent être associées à des **fronts chauds** ou occlusions, durent quelques jours au maximum avec une étendue pouvant atteindre 800 km.

| <i>Données</i> | <i>Variations</i> |
|-----------------|--|
| Vitesse du vent | ≥ 100 km/h Fortes rafales Possible surcôte |
| Direction | Cyclonique, souvent de secteur Sud-Ouest lorsqu'elle touche les côtes françaises. |
| Pression | Très basses valeurs (<1000 hPa) |
| Précipitations | Très forts cumuls sur le littoral méditerranéen Averses orageuses possibles Inondations et fortes pluies |
| Saison | Surtout en Octobre-Novembre De septembre à mars |

- ◆ Zones favorables : Arc méditerranéen, principalement le Var, les Alpes-Maritimes.

Sources:

<http://www.keraunos.org/>

<http://www.meteofrance.com/>

II. Données aux stations : Situation du 8 novembre 2011

On peut voir sur la carte d'analyse ci-dessous, une dépression au sud de Toulon, associée à deux fronts chauds. Ce sont plusieurs enroulements de bandes nuageuses. Il s'agit d'une tempête qui se crée en mer, et qui déborde sur les côtes françaises, donnant d'importantes précipitations.

A Bormes les Mimosas, avant l'ouverture de la station Météo-A-L'École, on a relevé 137 mm de précipitations en 24h.

Les **rafales** dépassent 100km/h dans les terres. Elles atteignent 149 km/h à Saint-Raphaël et 154 km/h à Porquerolles.

Dans les Alpes-Maritimes, sous l'effet du vent et en raison d'une forte houle, **un coup de mer** provoque des dégâts sur le littoral, en particulier à Nice.

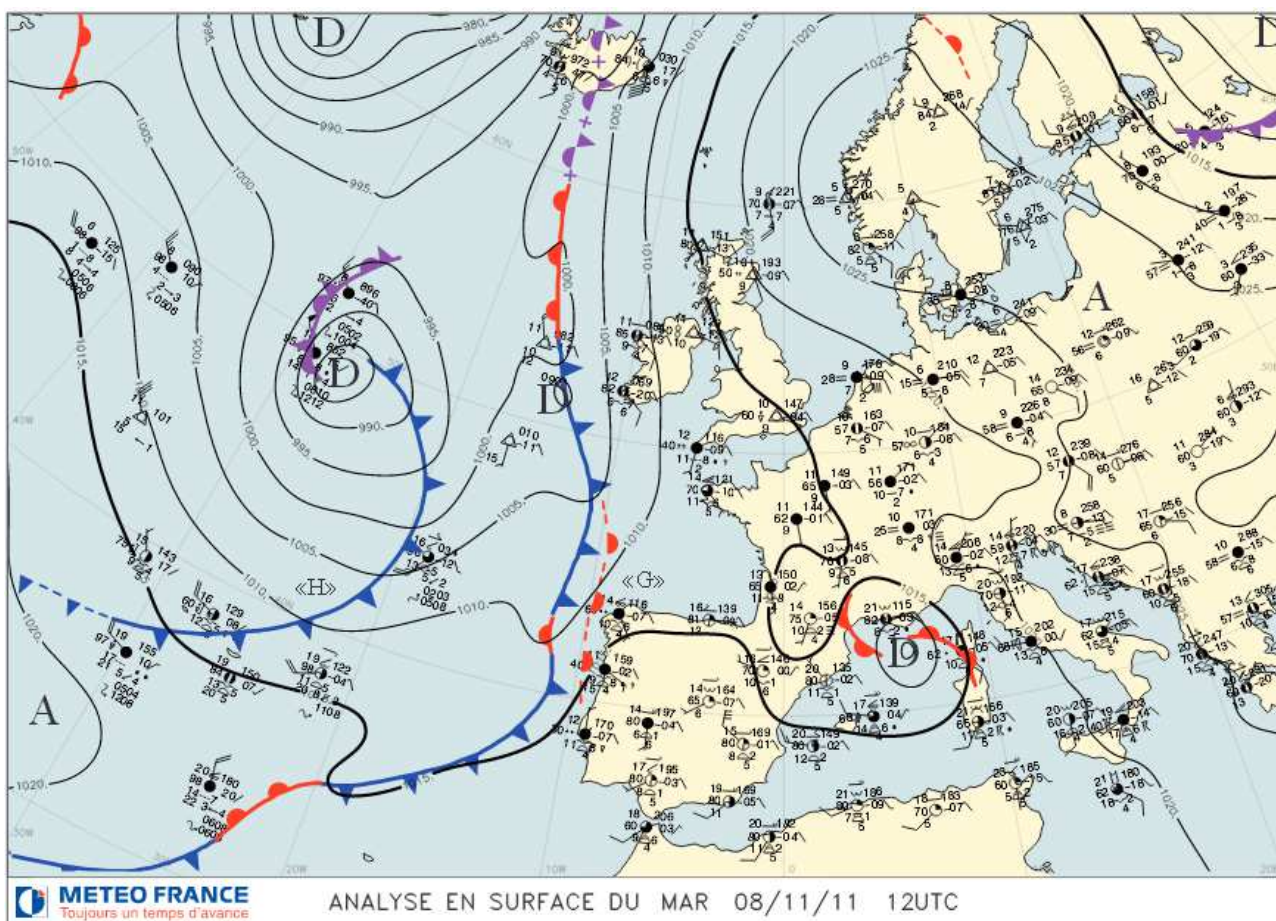




Image satellite canal visible, du 8 novembre 2011, médiane entre les Baléares et les côtes françaises

III. Autre exemple : Situation du 7 novembre 2014

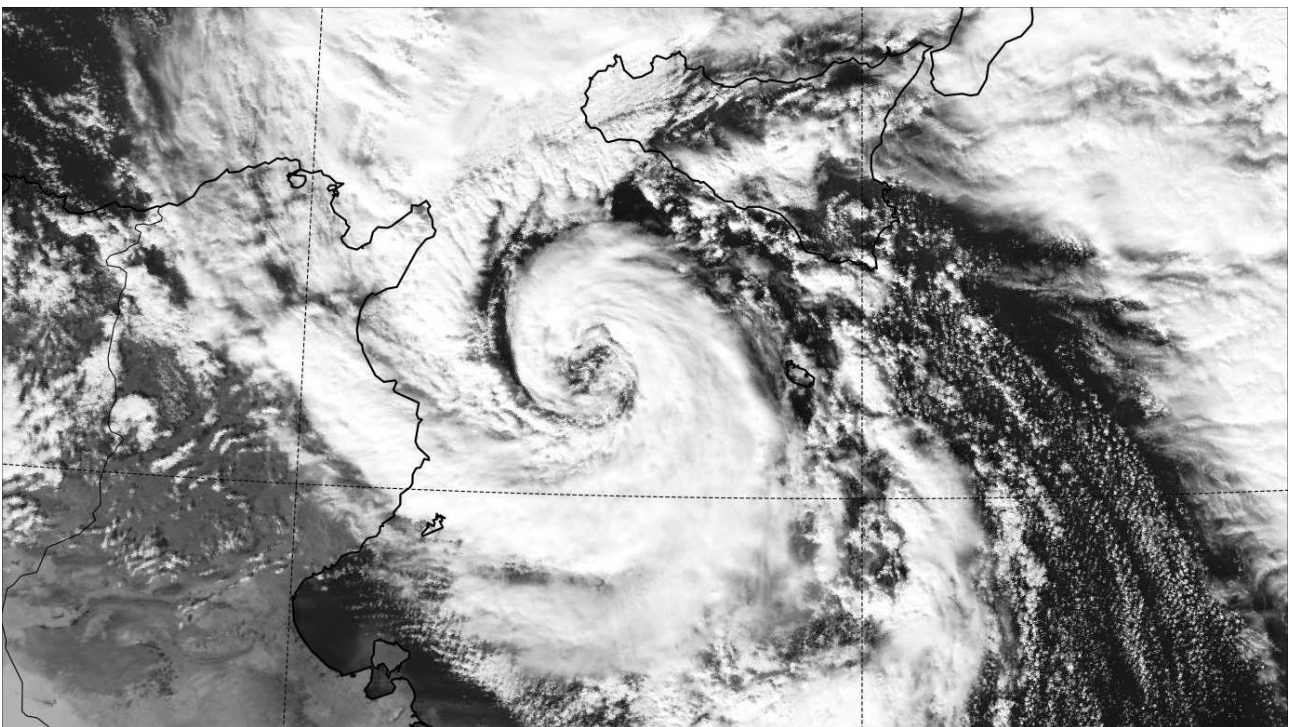


Image satellite canal IR, du 7 novembre 2014, médiane entre la Tunisie et la Sicile.